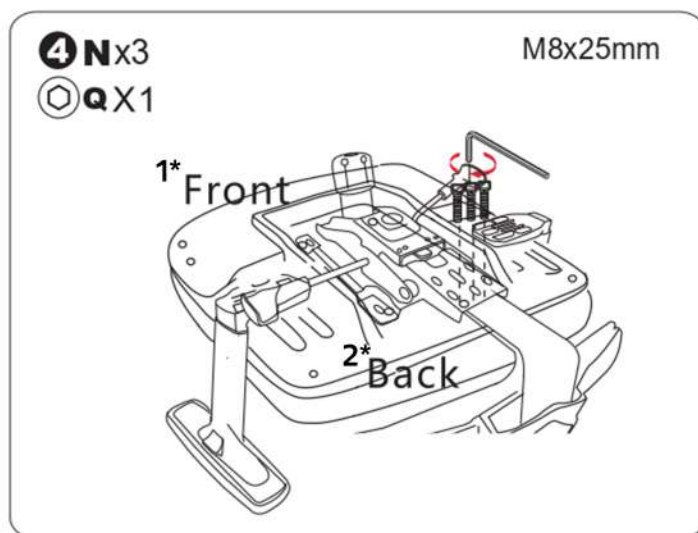
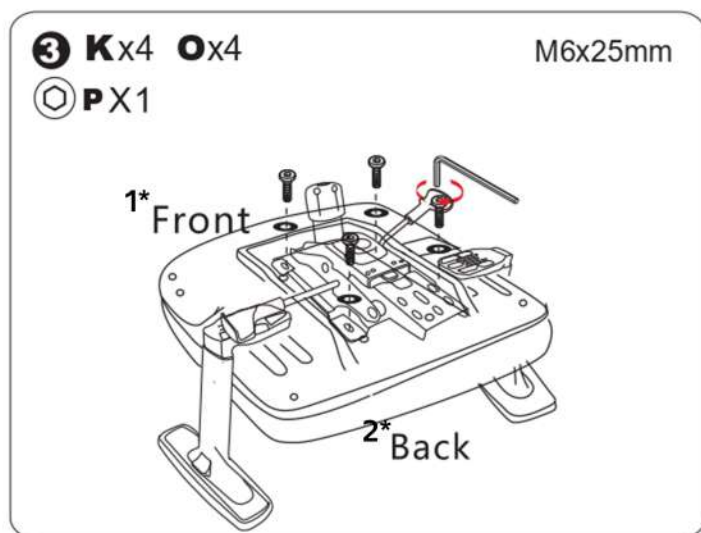
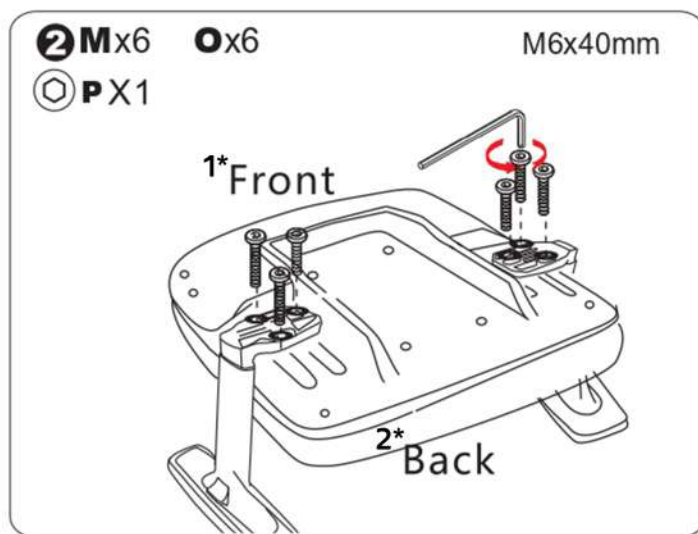
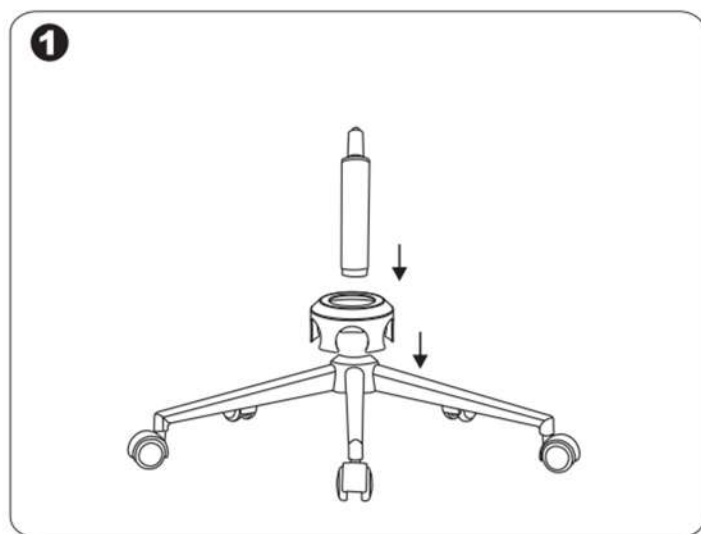
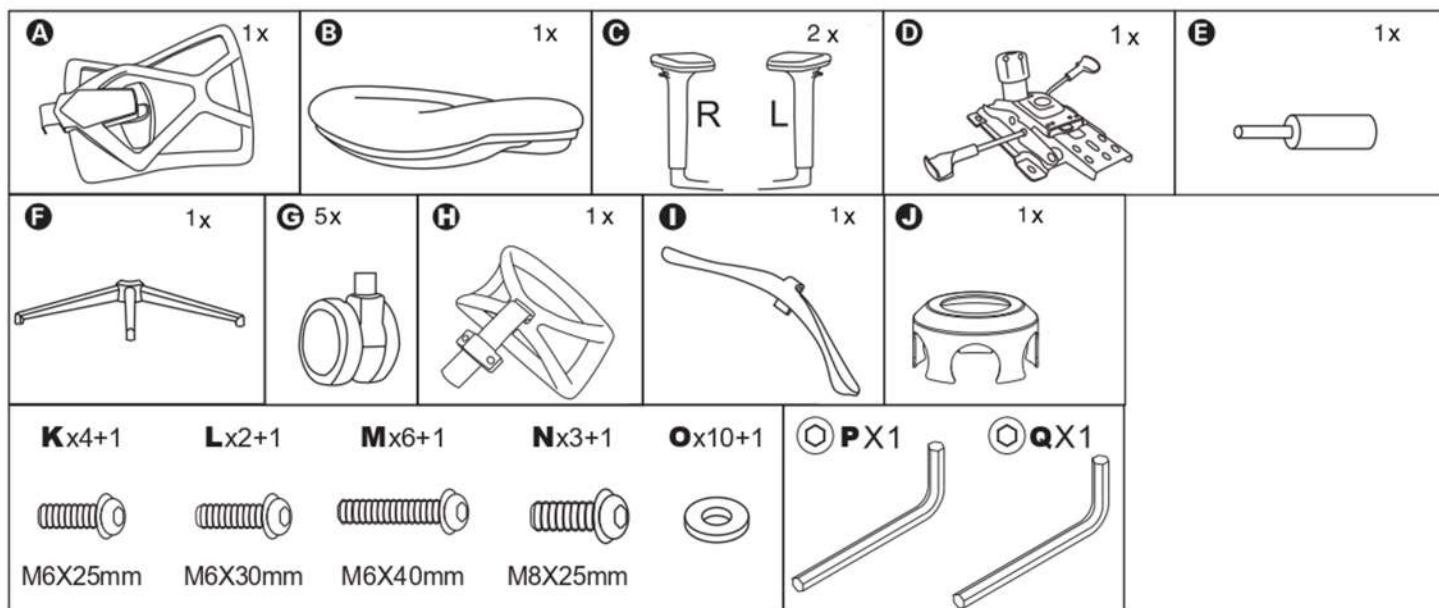
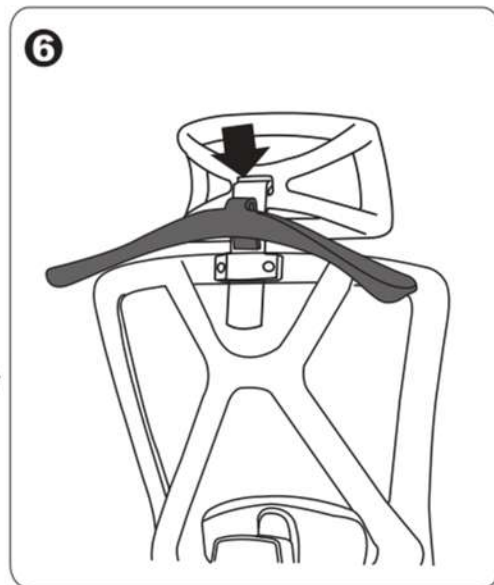
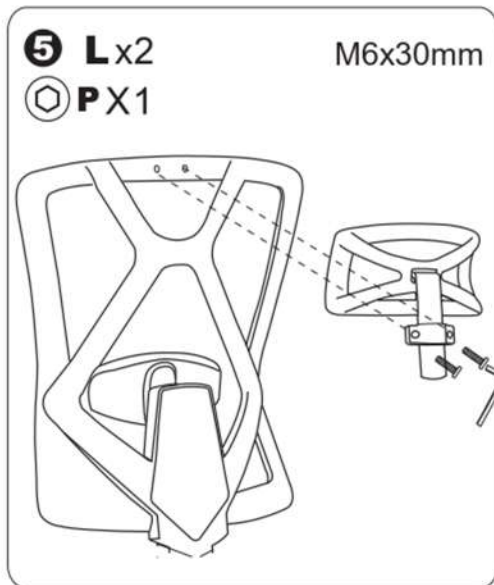


# BRANDI



1\* PREDNÁ ČASŤ/PŘEDNÍ ČÁST/ELÜLSÖ/OLDAL/FAȚĂ./ SPRIJEDA/SPREDNJI DEL

2\* ZADNÁ ČASŤ/ ZADNÍ ČÁST/HÁTSÓ OLDAL/SPATA/STRAGA/ZADNJI DEL



**8**

1. EN/ BUTTON 1 CONTROLS THE SEAT HEIGHT,  
 SK/ TLAČIDLO 1 OVLÁDA VÝŠKU SEDADLA,  
 CZ/ TLAČÍTKO 1 OVLÁDÁ VÝŠKU SEDADLA,  
 HU/ AZ 1-ES GOMB AZ ÜLÉSMAGASSÁGOT SZABÁLYOZZA,  
 RO/ BUTONUL 1 CONTROLEAZĂ ÎNĂLȚIMEA SCAUNULUI,  
 HR/ GUMB 1 NADZORUJE VIŠINO SEDEŽA,  
 SI/ GUMB 1 KONTROLIRA VISINU SJEDALA

2. EN/ BUTTON 2 CONTROLS THE SEAT POSITION (FORWARD AND BACKWARD)  
 SK/ TLAČIDLO 2 OVLÁDA POLOHU SEDADLA (DOPREDU A DOZADU),  
 CZ/ TLAČÍTKO 2 OVLÁDÁ POLOHU SEDADLA (DOPŘEDU A DOZADU),  
 HU/ A 2-ES GOMB AZ ÜLÉS POZÍCIÓJÁT SZABÁLYOZZA (ELŐRE ÉS HÁTRA),  
 RO/ BUTONUL 2 CONTROLEAZĂ POZIȚIA SCAUNULUI (ÎNAINTE ȘI ÎNAPOI),  
 HR/ GUMB 2 UPRAVLJA POLOŽAJ SEDEŽA (NAPREJ I NAZAJ),  
 SI/ GUMB 2 KONTROLIRA POLOŽAJ SJEDALA (NAPRIJED I NAZAD)

3. EN/ BUTTON 3 CONTROLS THE RECLINING, CAN LOCKED IN 4 POSITION  
 SK/ TLAČIDLO 3 OVLÁDA SKLÁPANIE, DÁ SA ZAISTIŤ V 4 POLOHE,  
 CZ/ TLAČÍTKO 3 OVLÁDÁ POLOHOVÁNÍ, LZE JEJ ZAARETOVAT V 4 POLOZE,  
 HU/ A 3-AS GOMB A HÁTRADÖNTÉST VEZÉRLI, 4 HELYZETBEN RÖGZÍTHETŐ,  
 RO/ BUTONUL 3 CONTROLEAZĂ ÎNCLINAREA, POATE FI BLOCAT ÎN 4 POZIȚIE,  
 HR/ GUMB 3 UPRAVLJA NAGIB, KI GA JE MOGOĆE ZAKLENITI V 4 POLOŽAJU,  
 SI/ GUMB 3 KONTROLIRA NAGINJANJE, MOŽE SE ZAKLJUČATI U 4 POLOŽAJU,

4. EN/ BUTTON 4 FIXES THE BACK, TWISTING TO THE RIGHT FOR TIGHTNESS, TWISTING TO THE LEFT FOR LOOSENESS  
 SK/ TLAČIDLO 4 FIXUJE CHRÁT, OTOČENÍM DOPRAVA PRE PEVNOSŤ, OTOČENÍM DOĽAVA PRE UVOLNENIE,  
 CZ/ TLAČÍTKO 4 FIXUJE ZÁDA, OTOČENÍM DOPRAVA ZPEVNÍTE, OTOČENÍM DOLEVA POVOLÍTE,  
 HU/ A 4-ES GOMB RÖGZÍTI A HÁTTÁMLÁT, JOBBRA CSAVARVA SZOROSABBÁ, BALRA CSAVARVA LAZÁBBÁ TEHETŐ,  
 RO/ BUTONUL 4 FIXEAZĂ SPATELE, RĂSUCINDU-L SPRE DREAPTA PENTRU STRÂNGERE ȘI SPRE STÂNGA PENTRU SLĂBIRE,  
 HR/ GUMB 4 PRITRDI HRBET, ZA TESNOST GA ZAVRTITE V DESNO, ZA OHLAPNOST PA V LEVO,  
 SI/ GUMB 4 FIKSIRA LEĐA, OKREČUČI UDESNO ZA ČVRSTOČU, OKREČUČI ULIJEVO ZA LABAVOST