



www.MLMEBLE.pl

GB D CZ SK RUS LT
assembly instructions / montageanleitung / montážní návod / montážny návod / инструкции по монтажу / surinkimo instrukcija



INSTRUKCJA MONTAŻU

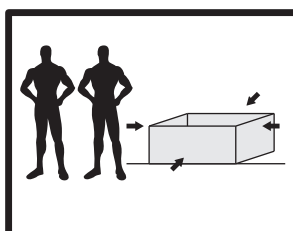
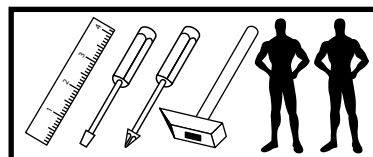
BONTI 04

↑190 →80 ↘41

akcesoria / accessories / zubehör / příslušenství / prislušenstvo / аксессуары / furnitūra :

x 22 KK 8/32	x 4 KT 6,3/50	x 4 KT 6,4/70	x 80 GZ 1,4/25	x 15 MD	x 15 ZAM	x 28 PA Ø5	x 16 WT 3,5x16	x 6 WT 4x27	x 12 WT 4x30	x 9 WT 4x35
x 7 ZA 110°	x 7 PK H-2	x 14 WE 6,3x24	x 7 DPP 02	x 12 BDP	x 3 UTO	x 4 ST BI-150	x 1 PKZ	x 1 Klej / glue / kleber / lepidlo / lepidlo / клей / kijaj	x 1 kluczyk / key / schlüssel / klíč / kľúč / ключ / raktas	

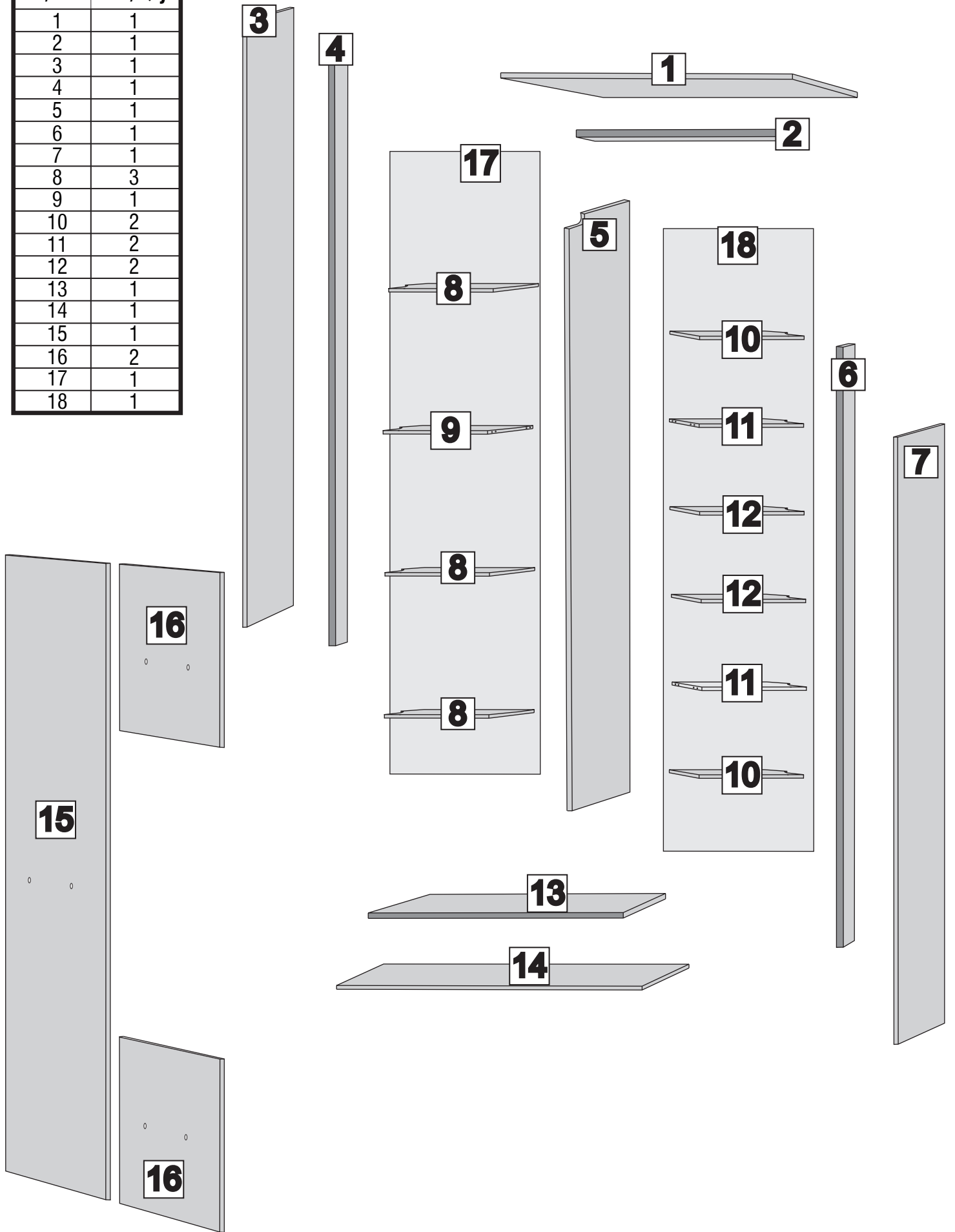
do montażu potrzebne są:
are needed for assembly:
sind erforderlich für die montage:
jsou potřebné pro montáž:
sú potrebné pre montáž:
которые необходимы для сборки:
Surinkimui reikės:



UWAGA ! - mebel należy składać w pozycji poziomej
WARNING! - furniture should be submitted in a horizontal position
WARNUNG! - Möbel sollten in einer horizontalen Position vorzulegen
POZOR! - Nábytek by měl být předložen ve vodorovné poloze
POZOR! - Nábytek by mal byť predložený vo vodorovnej polohe
ВНИМАНИЕ! - Мебель должна быть представлена в горизонтальном положении
DĚMESIO! - Baldą surenkame horizontalioje padėtyje

UWAGA ! - w pierwszej kolejności wbijamy akcesoria „KK” i „MD” w białe oraz boki.
WARNING! - The first accessory sticks "KK" and "MD" in the tops and sides.
WARNUNG! - Die erste Accessoire-Sticks "KK" und "MD" in den Spitzen und an den Seiten.
POZOR! - První příslušenství holi "KK" a "MD" v korunách a boky.
POZOR! - Prvé príslušenstvo palic "KK" a "MD" v korunách a boky.
ВНИМАНИЕ! - Первый аксессуаров палочки "KK" и "MD" по вершинам и по бокам.
DĚMESIO! - Pirmiausiai furniturą KK ir MD įkalame į stalviršį ir šonus.

Nr/No	Szt/Qty
1	1
2	1
3	1
4	1
5	1
6	1
7	1
8	3
9	1
10	2
11	2
12	2
13	1
14	1
15	1
16	2
17	1
18	1



Kolejność montażu: I II III IV V VI VII VIII IX X XI

