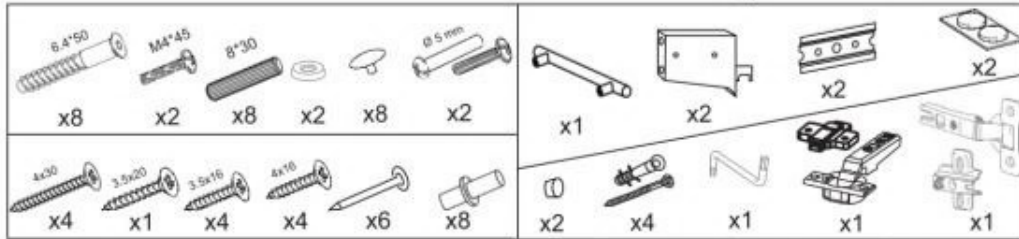
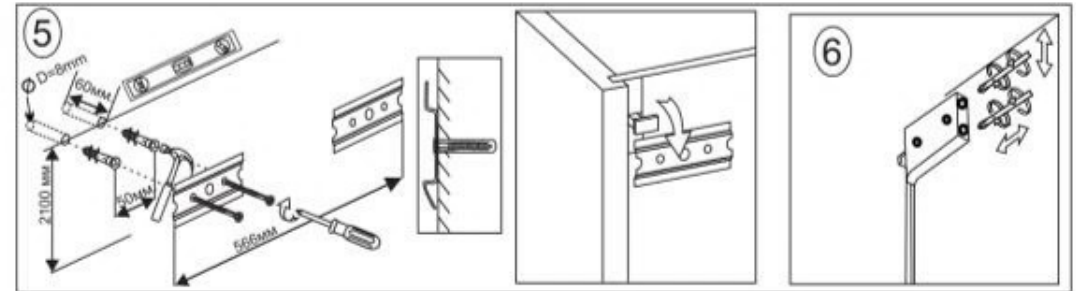
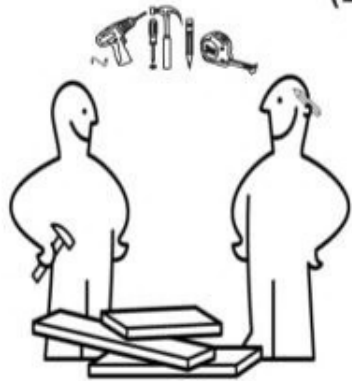


MS VENTO

(RU) Инструкция по сборке: B1 60/72; (CS) Návod montáž: H1 60/72; (HU) Szerelési útmutató: F1 60/72;
 (EN) Assembly instructions: U1 60/72; (SK) Návod montáž: H1 60/72; (PL) Instrukcja montaż: G1 60/72;



| (RU) № детали | Размер (мм) | Количество (шт) |
|--------------------|-----------------|-----------------|
| (CS) № podrobnosti | Rozměr (mm) | Množství (ks) |
| (HU) № részletek | Méret (mm) | Mennyiség (db) |
| (EN) № details | Size (mm) | Quantity (pcs) |
| (SK) № podrobnosti | Rozmer (mm) | Množstvo (ks) |
| (PL) № szczegóły | Rozmiar (mm) | Liczba (szt) |
| 1, 2 | 720 x 298 x 16 | 2 |
| 3 | 568 x 284 x 16 | 1 |
| 4 | 568 x 298 x 16 | 1 |
| 5 | 567 x 274 x 16 | 2 |
| 6 | 713 x 596 x 16 | 1 |
| 7 | 708 x 578 x 2.5 | 1 |

